

GARIS PANDUAN BAGI PEMAKAIAN PENUTUP MULUT DAN PELITUP UNTUK PENGENDALI MAKANAN

Bilakah pengendali makanan harus memakai penutup mulut atau pelitup?



Memproses atau menyediakan makanan dan bahan-bahannya



Membungkus produk makanan

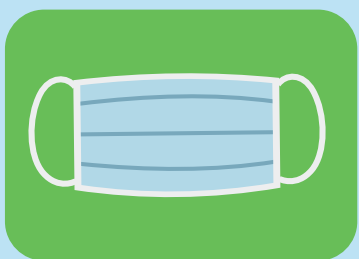


Menghidangkan makanan yang telah dimasak/ sedia untuk dimakan kepada pelanggan

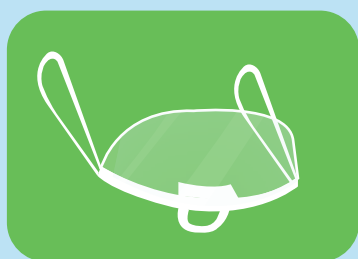


Menyediakan minuman

Halangan fizikal yang diluluskan



Pelitup muka



Penutup mulut

Cara-cara menjaga kebersihan penutup mulut/pelitup



Ikuti arahan seperti yang dinyatakan oleh pengilang



Tukar pelitup pakai buang atau cuci pelitup kain/penutup mulut dengan kerap



Terima kasih kerana memastikan makanan kami selamat untuk dimakan!

**BERSAMA-SAMA KITA
MENCIPTA PENGALAMAN
MAKAN YANG SELAMAT
UNTUK SEMUA**